

COVID-19 MÉXICO

Comunicado Técnico Diario

15 noviembre,
2021

17h00



Componente técnico COVID-19

Informe epidémico diario

FASE 3 15 noviembre, 2021



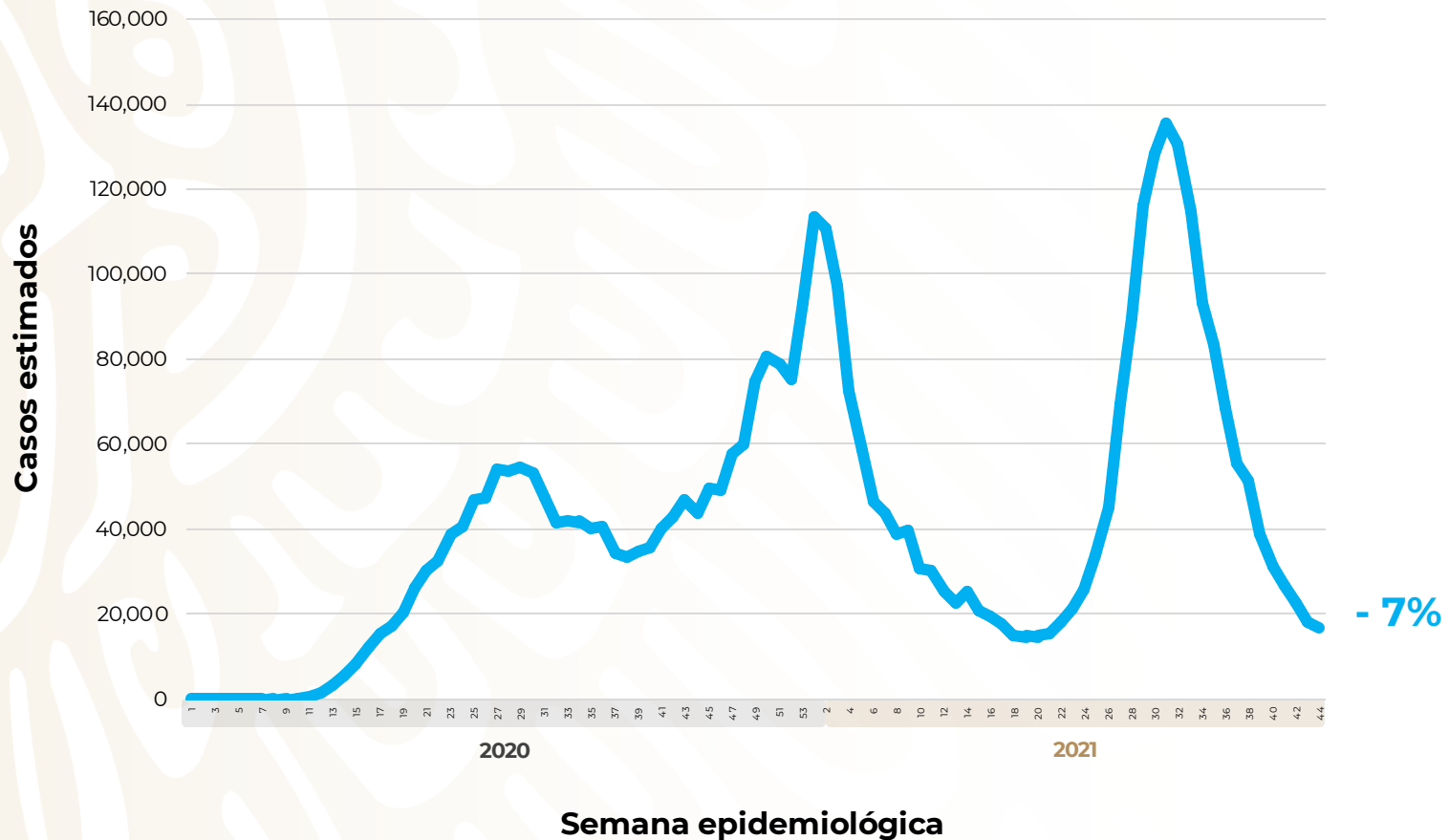
COVID-19 México: casos incidentes y activos estimados y personas recuperadas por semana epidemiológica



Fase 3

15 noviembre, 2021

Escenario nacional



19,359
(0.5%)

casos activos estimados

4,067,815 Casos estimados

3,209,863 Personas recuperadas

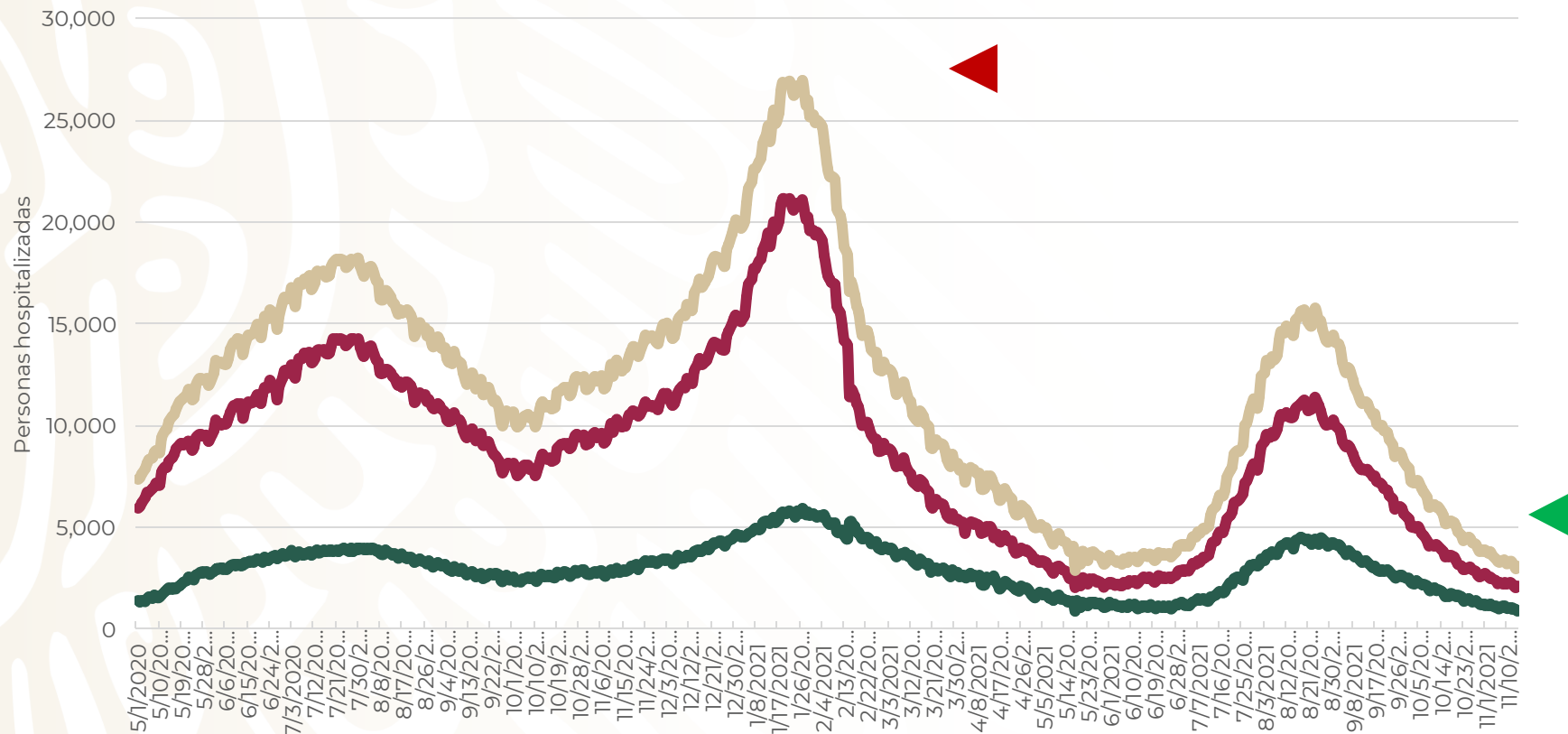
291,204 Defunciones confirmadas

COVID-19 México: situación de hospitalización, camas generales y camas con ventilador mecánico



Fase 3

15 noviembre, 2021



-89%

reducción de ocupación nacional (máximo vs. hoy)

Total de personas hospitalizadas

Ocupación - camas generales
+1 pp
17%

Ocupación - camas con ventilador
 Sin cambio
14%



Estrategia Nacional de Vacunación **Panorama General, COVID-19**

15 noviembre, 2021

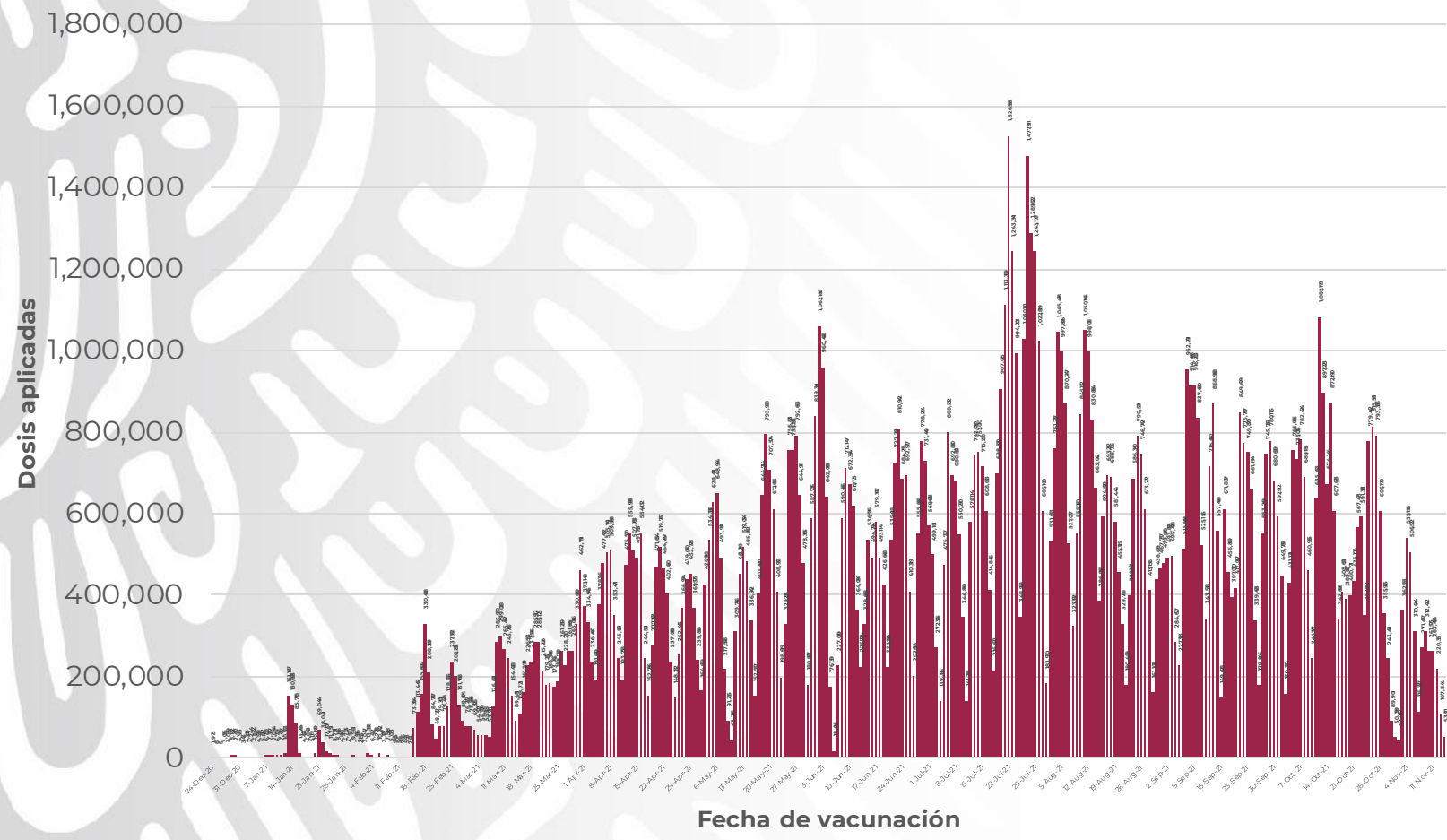
Estrategia Nacional de Vacunación

Avance diario (dosis)*



COVID-19

15
noviembre,
2021



53,311

Dosis aplicadas reportadas

*Datos preliminares, corte de información al 15 noviembre 2021, datos estimados por histórico reportado

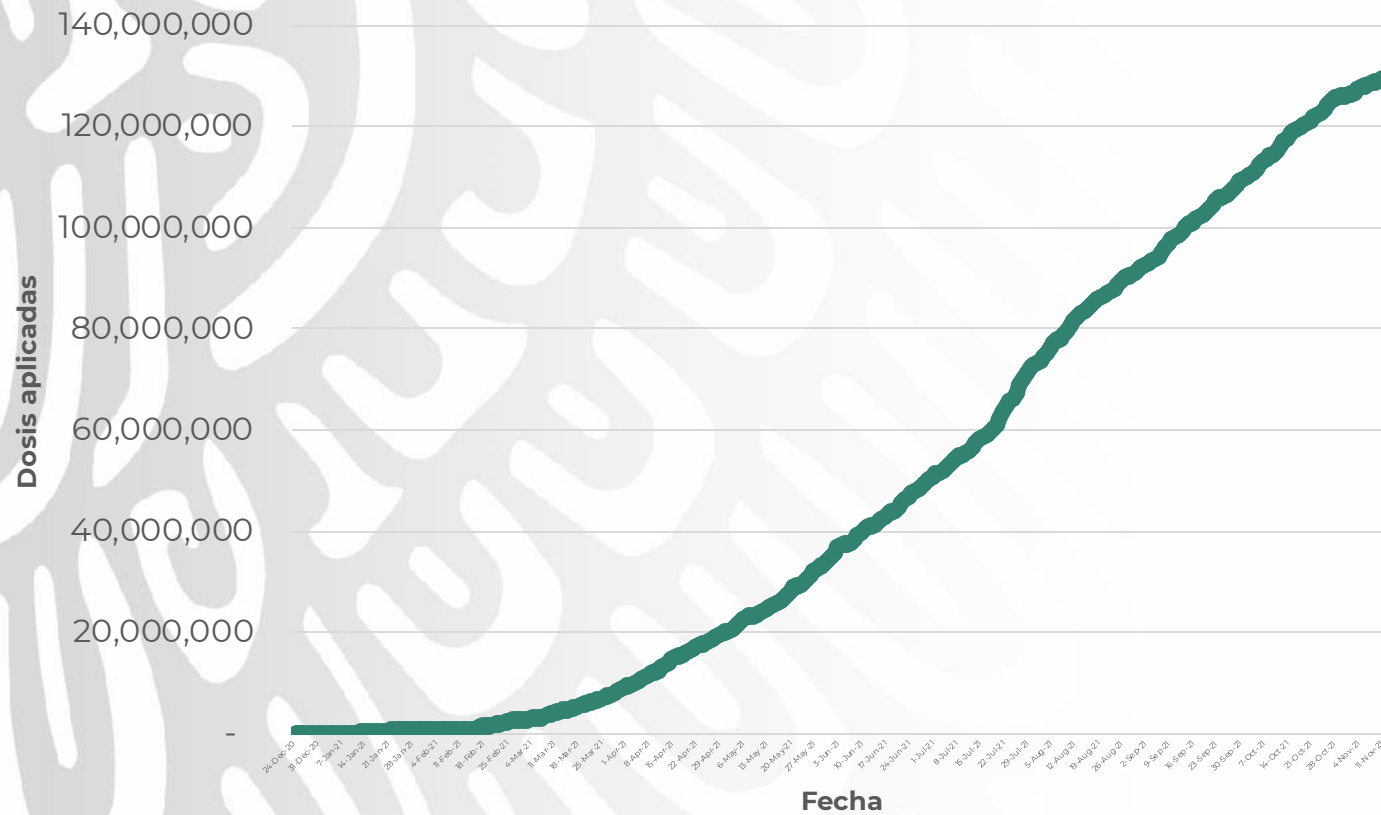
Estrategia Nacional de Vacunación



COVID-19

15
noviembre,
2021

Avance acumulado (dosis)*



129,859,458

Total de dosis aplicadas reportadas

90,831 dosis perdidas

*Datos preliminares, corte de información al 15 noviembre 2021, datos estimados por histórico reportado

Estrategia Nacional de Vacunación

Personas vacunadas*

Esquema
completo

63,394,870

Personas vacunadas
con esq. completo

84%

Nuevos
esquemas

12,060,337

Personas vacunadas
con nuevos esquemas

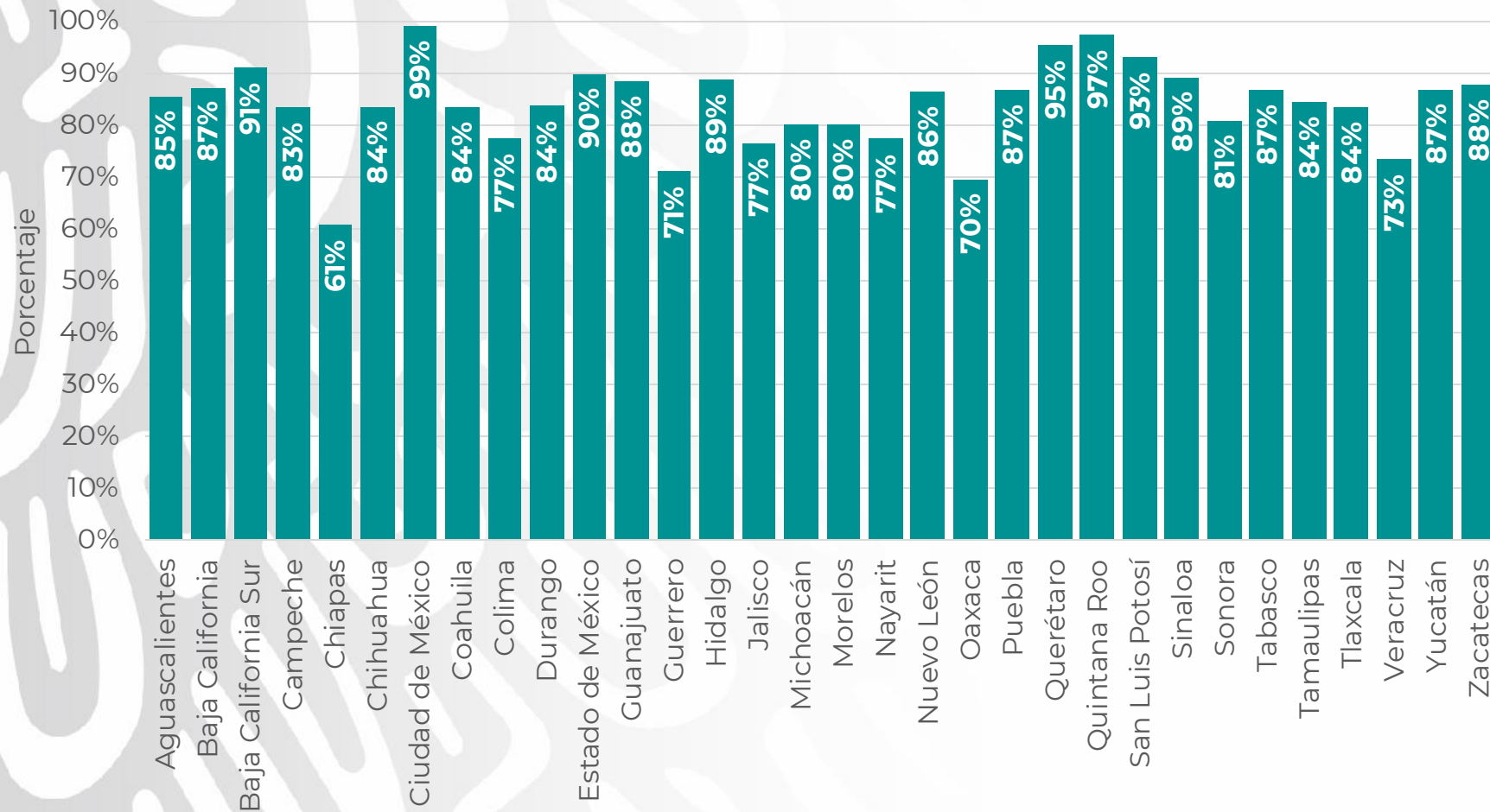
16%

75,455,207

Personas vacunadas
reportadas

Estrategia Nacional de Vacunación

Cobertura por entidad*



84%

De la población
de 18 años y más

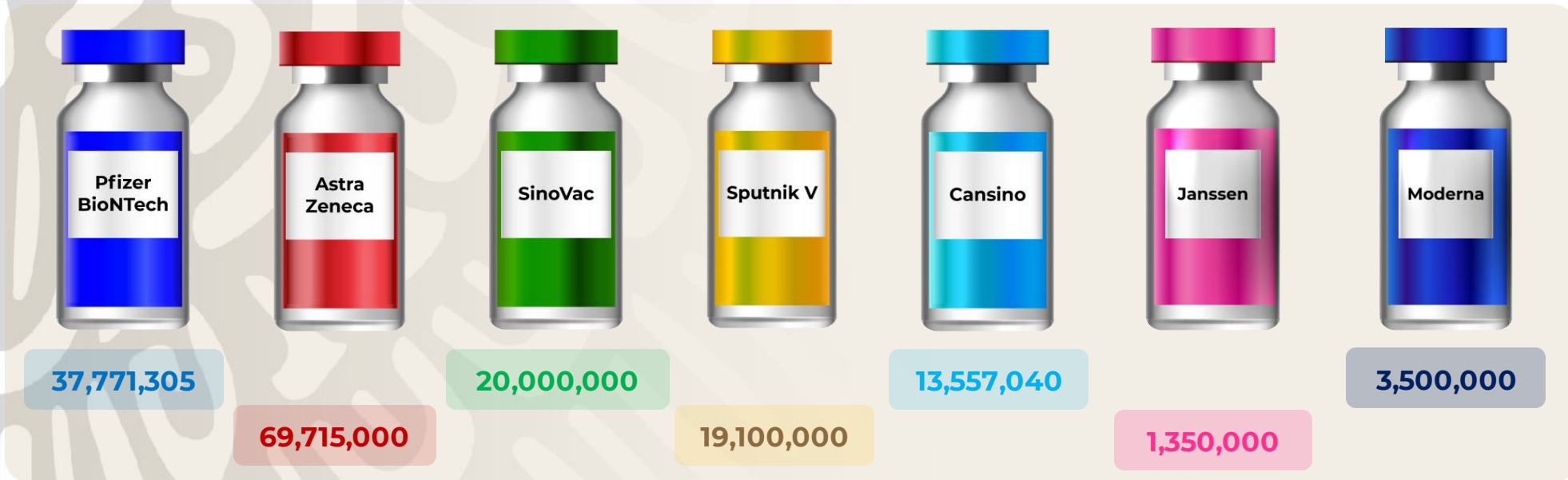
*Población con al menos 1 dosis. Se toma como población de 18 años o más, un total 89,484,507 personas (proyección de población a mitad de año 2021, CONAPO).

Estrategia Nacional de Vacunación

COVID-19

15
noviembre,
2021

Vacunas recibidas (dosis)*



164,993,345

Total de dosis recibidas desde el
23 de diciembre de 2020

*Dosis recibidas en México y con corte de información al 15 noviembre 2021.

Estrategia Nacional de Vacunación



COVID-19

15
noviembre,
2021

Embarques de vacuna programados* (14 – 20 nov.)

	domingo 14 nov.	lunes 15 nov.	martes 16 nov.	miércoles 17 nov.	jueves 18 nov.	viernes 19 nov.	sábado 20 nov.	Total
Pfizer	-	-	596,700	596,700	588,510	-	-	1,781,910
AstraZ	1,155,500	-	-	-	-	-	-	1,155,500
CanSino	-	-	-	-	-	-	-	-
Sputnik V	-	-	-	-	-	-	-	-
SinoVac	-	-	-	-	-	-	-	-
Janssen	-	-	-	-	-	-	-	-
Moderna	-	-	-	-	-	-	-	-
Embarques arribados o entregados	Cantidad de vacuna en dosis			Total en dosis		2,937,410		

*Todas las cantidades están sujetas a confirmación una vez liberado y recibido el biológico por parte de las autoridades correspondientes. Toda la Información es provista por COFEPRIS. **Dosis liberadas resultantes posterior a la contabilización de donaciones internacionales.